

**BÂTIMENT CFA  
BOURGOGNE**

Association régionale des CFA du BTP de Bourgogne

Restons connectés :  
[www.batimentcfabourgogne.com](http://www.batimentcfabourgogne.com)



Lieux de formation



**BÂTIMENT CFA  
CÔTE-D'OR**  
Le réseau de l'apprentissage BTP

**BÂTIMENT CFA  
NIÈVRE**  
Le réseau de l'apprentissage BTP

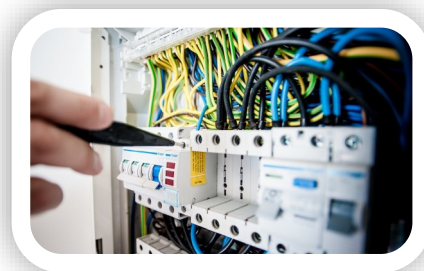
# BP INSTALLATIONS ÉQUIPEMENTS ÉLECTRIQUES

## Le Métier :

L'électricien installateur commence par étudier les plans et les schémas qui lui sont utiles pour la pose des câbles. Il repère ensuite sur le chantier les futurs emplacement des disjoncteurs, tableaux ou armoires électriques. Il vérifie enfin qu'il dispose bien des fournitures et outillages nécessaires à l'installation.

## Enseignement professionnel :

- Etude d'une installation ou d'un équipement
- Activité relative à l'exécution d'un chantier en milieu professionnel
- Intervention sur un équipement
- Maintenance d'un équipement



## Enseignement général :

- Français, Anglais
- Histoire, Géographie
- Mathématiques
- Sciences
- EPS (Ergomotricité)

## Les débouchés :

- Bac Pro Métier de l'électricité et des environnements connectés (2ans)
- Mention Complémentaire Technicien Energies Renouvelables (1 an)
- Emploi : Monteur en Electricité, Responsable sur chantier comme chef d'équipe

## Conditions d'admission :

- A partir de 16 ans (Ou après une classe de 3ème) et jusqu'à 30 ans révolus
- Être titulaire d'un CAP PROEL ou équivalent électricien
- Avoir une entreprise d'accueil

## Le statut et la rémunération :

- Statut de salarié d'une entreprise
- Rémunération en pourcentage du Smic en fonction de votre âge, de l'année préparée ainsi que du conventionnement de l'entreprise

