



**BÂTIMENT CFA  
BOURGOGNE**

Association régionale des CFA du BTP de Bourgogne

# BP PLÂTRERIE PLAQUES

Restons connectés :  
[www.batimentcfabourgogne.com](http://www.batimentcfabourgogne.com)



Lieu de formation



**BÂTIMENT CFA  
SAÔNE-ET-LOIRE**

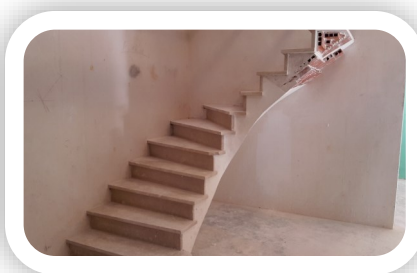
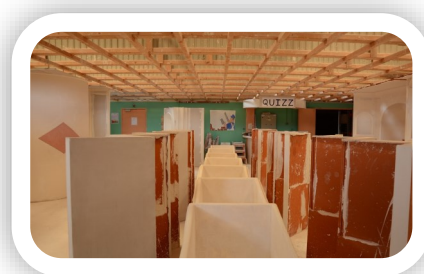
Le réseau de l'apprentissage BTP

## Le Métier :

C'est un acteur de la construction qui intervient en atelier et sur le chantier pour monter des éléments techniques aussi bien en neuf qu'en réhabilitation et rénovation dans les règles de l'art (briques, plaques de plâtres, éléments décoratifs...). Il est capable de proposer des solutions techniques. Il est capable de réaliser la préparation, organiser un chantier, de réaliser des ouvrages horizontaux et verticaux ainsi que les finitions.

## Enseignement professionnel :

- Dessin et étude des constructions
- Technologie
- Atelier pratique et technique



## Enseignement général :

- Français, Anglais
- Histoire, Géographie
- Mathématiques
- Sciences
- EPS

## Les débouchés :

- BAC pro Technicien Bâtiment Economie Construction (2 ans)
- Mention Complémentaire Décoration (1 an)

## Conditions d'admission :

- A partir de 16 ans (Ou après une classe de 3ème) et jusqu'à 30 ans révolus
- Etre titulaire d'un CAP plâtrier plaquiste ou équivalent
- Avoir une entreprise d'accueil

## Le statut et la rémunération :

- Statut de salarié d'une entreprise
- Rémunération en pourcentage du Smic en fonction de votre âge, de l'année préparée ainsi que de la convention collective

