

**BÂTIMENT CFA
BOURGOGNE**

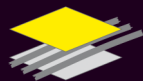
Association régionale des CFA du BTP de Bourgogne

Restons connectés :

www.batimentcfabourgogne.com



Lieu de formation



**BÂTIMENT CFA
CÔTE-D'OR**

Le réseau de l'apprentissage BTP

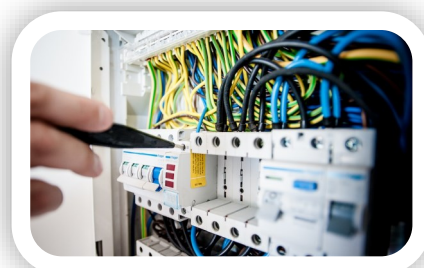
BAC PRO MÉTIER DE L'ÉLECTRICITÉ ET DES ENVIRONNEMENTS CONNECTÉS

Le Métier :

Le titulaire du Bac Pro MELEC traite des secteurs d'activités : de l'industrie, des services, de l'habitat, du tertiaire et des équipements publics. Ce baccalauréat professionnel aborde toutes les compétences professionnelles liées au métier d'électricien, depuis le point de livraison de l'énergie jusqu'aux applications terminales.

Enseignement professionnel :

- Electrotechnique
- Domotique
- Atelier technique et pratique
- Dessin Etude des construction
- Prévention Santé Environnement



Enseignement général :

- Français, Monde contemporain
- Anglais
- Mathématiques, Sciences
- Economie, Gestion
- Arts appliqués, Culture artistique
- EPS

Les débouchés :

- DUT et BTS (notamment Domotique) (2 ans)
- Mention Complémentaire Energies Renouvelables (1 an)
- Emploi : Monteur en Electricité, Chargé d'affaires courantes en électricité, Chargé d'études techniques en Génie Electrique

Conditions d'admission :

- A partir de 16 ans (Ou après une classe de 3ème) et jusqu'à 30 ans révolus
- Avoir une entreprise d'accueil

Le statut et la rémunération :

- Statut de salarié d'une entreprise
- Rémunération en pourcentage du Smic en fonction de votre âge, de l'année préparée ainsi que de la convention collective

