

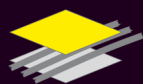
**BÂTIMENT CFA
BOURGOGNE**

Association régionale des CFA du BTP de Bourgogne

Restons connectés :
www.batimentcfabourgogne.com



Lieu de formation



**BÂTIMENT CFA
CÔTE-D'OR**

Le réseau de l'apprentissage BTP

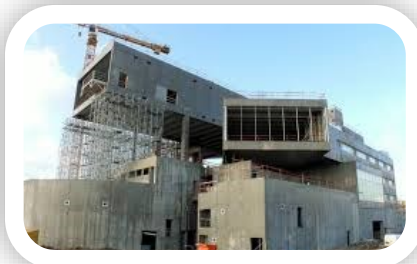
CAP CONSTRUCTEUR EN BÉTON ARMÉ DU BÂTIMENT

Le Métier :

Il procède à la construction de tous ouvrages et bâtiments réalisés au moyen d'un moule et d'armatures métalliques noyées dans une masse de béton, selon les impératifs de mise en œuvre et les règles de sécurité. Réalise les coffrages et procède à l'assemblage des éléments préfabriqués de constructions en béton, béton armé ou béton précontraint.

Enseignement professionnel :

- Installation de chantier
- Coffrages (traditionnel, préfabriqué), les armatures, les escaliers, murs pignons et arases en Béton armé
- Dessin étude de la construction
- Finitions après coulage, tri des déchets
- Prévention santé environnement



Enseignement général :

- Français
- Histoire, Géographie
- Mathématiques
- Sciences
- EPS

Les débouchés :

- BP Maçon (2 ans), Bac Pro Technicien Bâtiment Economie construction (2 ans), Bac Pro Technicien Bâtiment Organisation et Réalisation (2 ans)
- Emploi de coffreur Bancheur en entreprise

Conditions d'admission :

- A partir de 16 ans (Ou après une classe de 3ème) et jusqu'à 30 ans révolus
- Avoir une entreprise d'accueil

Le statut et la rémunération :

- Statut de salarié d'une entreprise
- Rémunération en pourcentage du Smic en fonction de votre âge, de l'année préparée ainsi que de la convention collective

